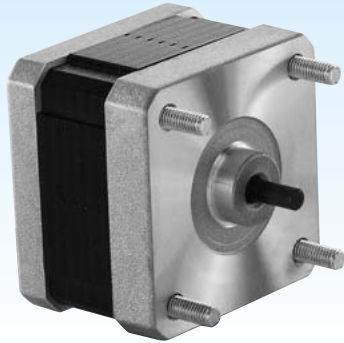
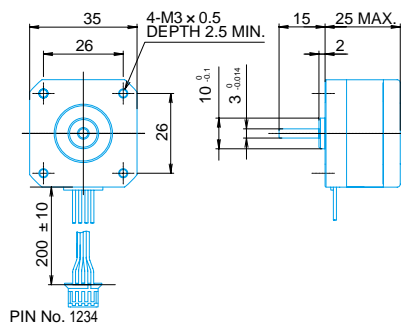
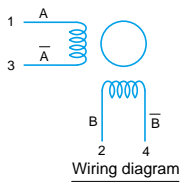


SST35D SERIES**35mm (NEMA 14)****ハイブリッドステップモータ(2相)**
2 Phase Hybrid Step Motor標準タイプ **Standard Model****1.8°****RoHS****Bipolar****SPECIFICATIONS**

MODEL	STEP ANGLE	VOLTAGE	CURRENT	RESISTANCE	INDUCTANCE	HOLDING TORQUE	ROTOR INERTIA	NUMBER OF LEADS	MASS	LENGTH
	deg	V	A/	/	mH/	mN·m	g·cm ²	LEAD	g	mm
SST35D1	1.8	2.5	0.4	6.3	5.6	40.0	6.4	4	110	25

DIMENSIONS (Example)

PIN No. 1234

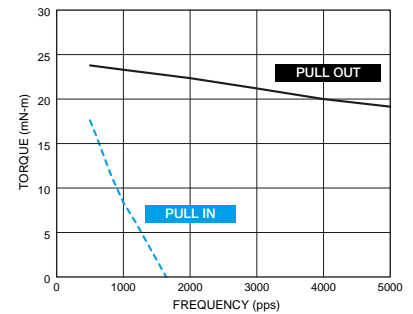


Wiring diagram

MOTOR CONNECTOR	JST : PHR-4
MATING CONNECTOR	JST : B 4B-PH-K-S S 4B-PH-K-S

SST35D1

VOLTAGE = 42(V_w)
CURRENT = 0.4 A/Phase
EXCITING MODE : 2 Phase
INERTIA LOAD : 1g·cm²

**INFORMATION**

ご要求に応じて、巻線を最適にデザインいたします。
We can optimize motor winding based on customer requests.

ご注意：使用ドライバ、駆動条件によっては、モータがかなり発熱することがあります。モータの外被温度は100℃以下でお使いください。
Note : Depending on driver and driving condition, motor may generate excessive temperature. Recommended temperature on motor surface is 100°C max.